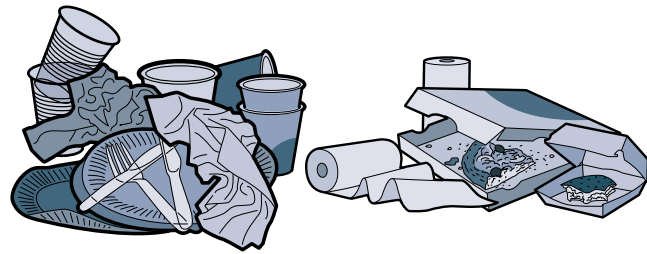
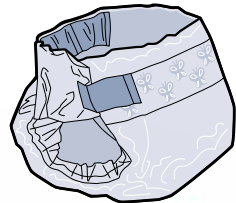


suremballages, sacs et films en plastique

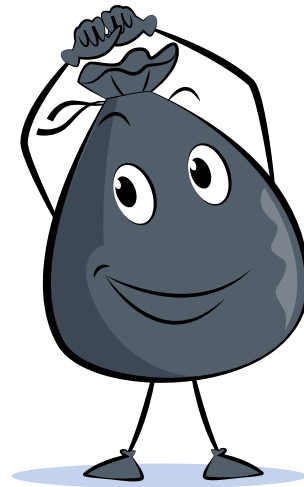
J'évite les erreurs de tri et je mets dans la poubelle



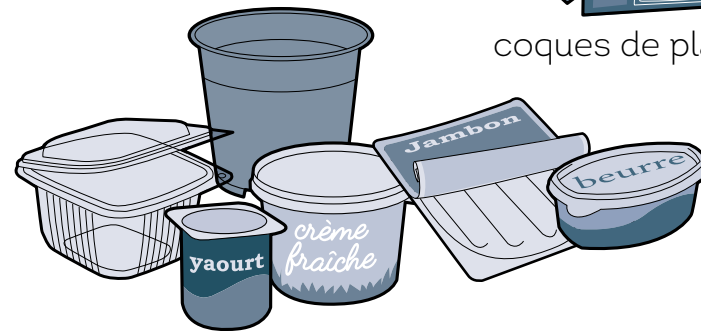
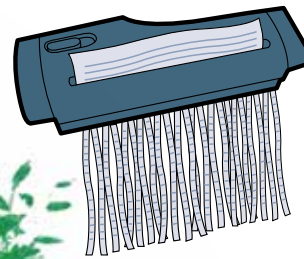
mouchoirs jetables, vaisselle et gobelets en carton ou en plastique, essie-tout, boîtes en carton souillé, papier peint, papier cadeau



couches



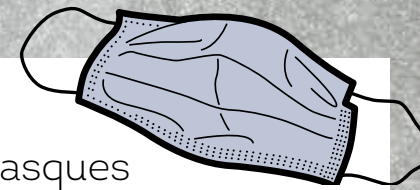
papiers passés au destructeur



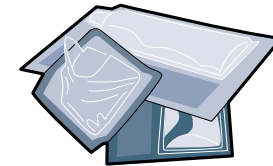
emballages alimentaires en plastique pots à yaourt, à crème fraîche, barquettes à beurre, à glace. Boîtes à gâteaux ou à viennoiseries en plastique



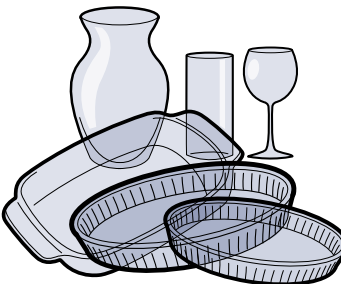
tous les emballages en polystyrène : barquettes, boîtes à oeufs, protections des colis



masques



coques de plastique



vases, verres, vaisselle brisés (privilégier la déchetterie, pensez à nos agents)

Pensez composteur

Les restes végétaux de cuisine, les épluchures de fruits et légumes, les fleurs fanées, les tontes de gazon en petite quantité et les petites tailles de haies peuvent aller au composteur plutôt que dans la poubelle.



Édition 2021

Guide du tri

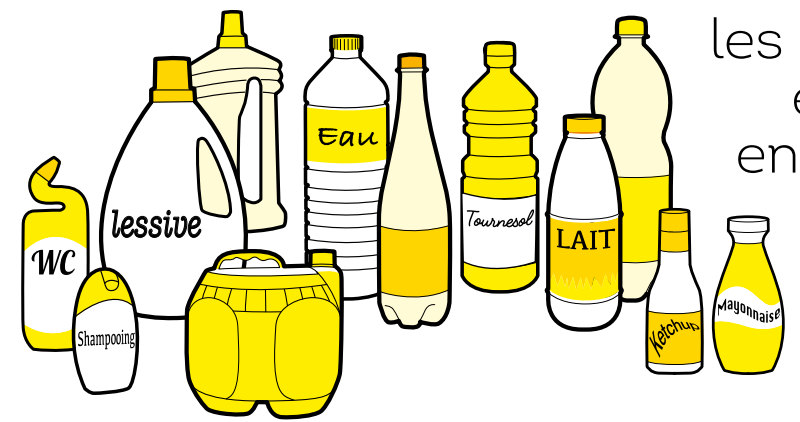
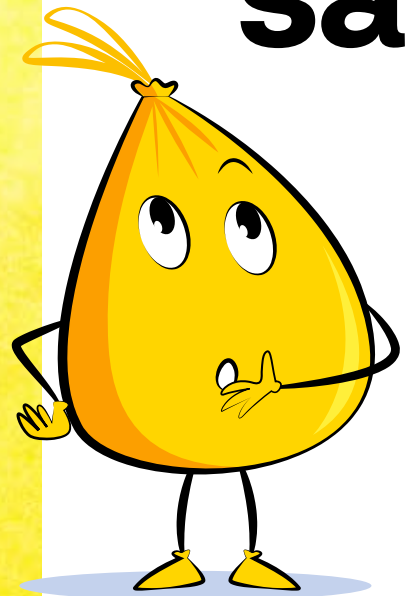
Trier ses déchets, un geste précieux pour l'environnement

COMMUNAUTÉ DE COMMUNES DE LA BRIE CHAMPENOISE

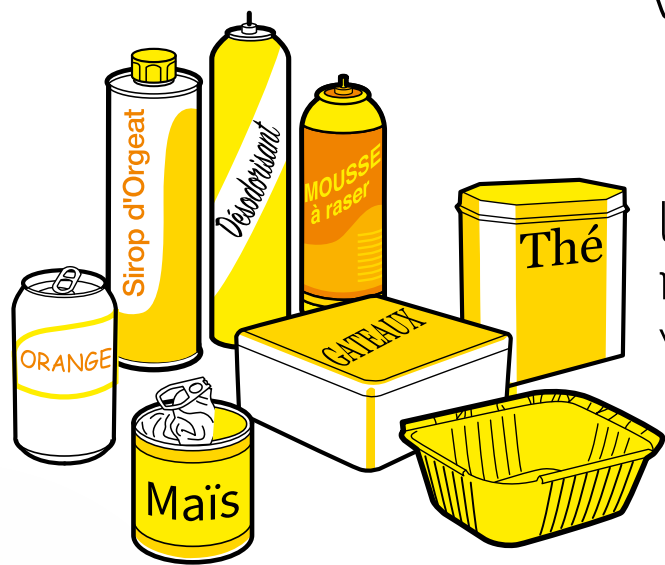
Communauté de Communes de Sézanne Sud-Ouest Marnais

le verre se recycle à l'infini

dans le sac jaune je mets



les bouteilles et flacons en plastique vides et aplatis



les boîtes métalliques vides



Je vous conseille de remettre les bouchons sur les bouteilles en plastique après avoir pris soin de les aplatis

Bonne nouvelle ! les couvercles en métal peuvent aussi être déposés dans les sacs jaunes.



le papier

les cartons et cartonnettes aplatis



dans la colonne à verre je mets



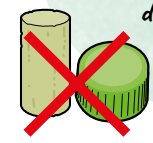
les bouteilles en verre



les flacons de parfums et pots à cosmétique en verre



Attention les amis ! Les bouchons en plastique et en liège ne doivent pas être jetés dans la colonne à verre



les bocaux en verre

Une question sur le tri ?

→ Contactez
Ambassadrice du tri
06 72 87 99 09
ambassadricetri@cc-briechampenoise.fr



→ Téléchargez
L'application CITEO
« Le Guide du Tri »
www.consignesdetri.fr

