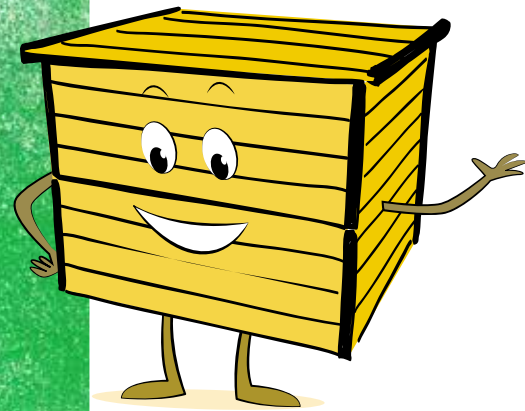
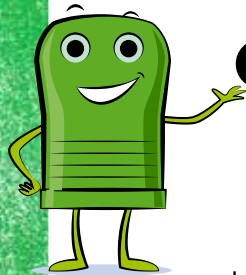


dans le
composteur *je mets*



épluchures
fruits et légumes pourris
marc de café
sachets de thé et infusion
fleurs fanées
feuilles mortes
sopalin
mouchoirs en papier
taille de haie

dans la
colonne à verre
je mets



les
bouteilles
en verre
vides



les bocaux en verre
vides



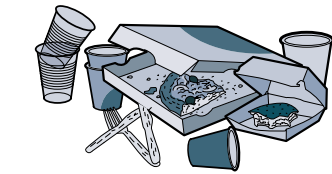
les flacons de parfums
et pots à cosmétique
en verre



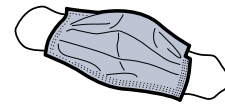
**Attention les amis !
les bouchons en
plastique et en liège
sont à jeter dans
la poubelle noire**



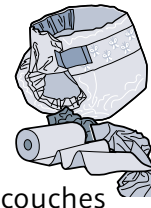
et je mets dans la
poubelle noire



mouchoirs jetables,
couverts en plastique
et en bois, essuie-tout,
boîtes en carton souillé,



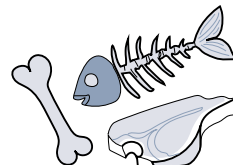
masques



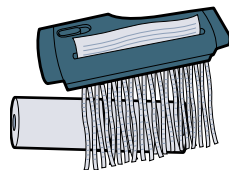
couches
lingettes, coton
cotons-tiges,
protections
hygiéniques



vases, verres,
vaisselle brisés
(privilégier la
déchetterie,
pensez à nos
agents)



restes alimentaires
de poissons et
viandes, os et
arêtes



papiers passés
au destructeur
papier peint

Une question sur le tri ?

→ **Ambassadrice du tri**

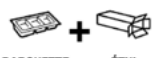
ambassadricetri@cc-briechampenoise.fr

06 72 87 99 09

RETROUVEZ ÉGALEMENT LES CONSIGNES
DE TRI SUR CHACUN DE VOS EMBALLAGES



**LE TRI
+ FACILE**



**BAC
DE TRI**

Séparez les éléments avant de trier

CITEO



Guide du Tri

Téléchargez l'application



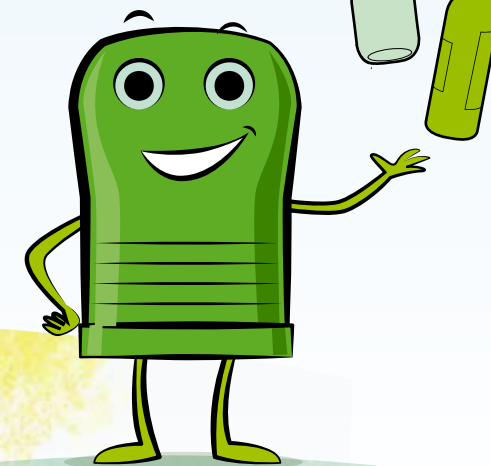
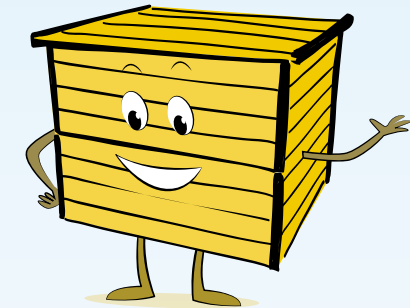
Conception graphique : www.comincreation.fr - Impression : Le Réveil
de la Marne - Imprimé sur du papier 100 % PEFC - Produit issu de forêts
gérées durablement et de sources contrôlées.



Certifié PEFC
Ce produit est issu
de forêts gérées
durablement et de
sources contrôlées.
pefc-france.org



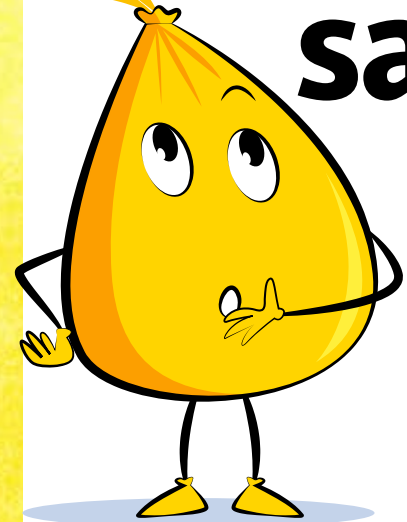
Édition 2025
**Guide
du tri**



Communauté de Communes de
Sézanne Sud-Ouest Marais

**Trier ses déchets,
un geste précieux
pour l'environnement**

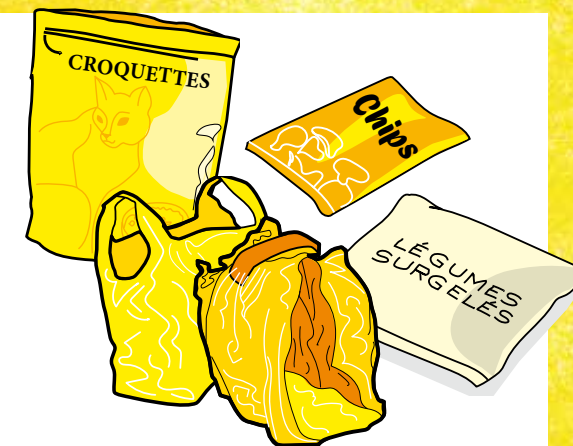
dans le
sac jaune
je mets



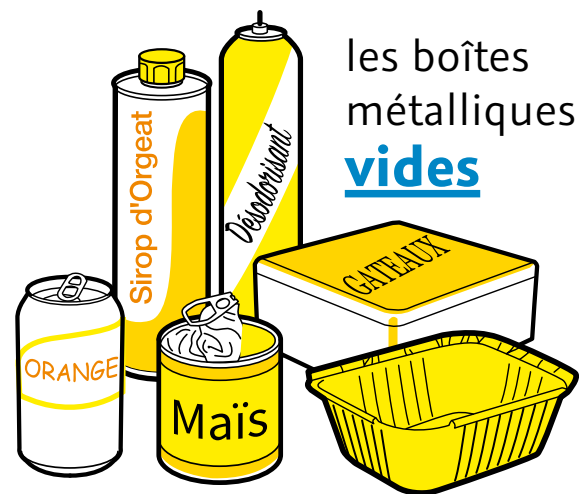
les bouteilles
et flacons
en plastique
vides et aplatis



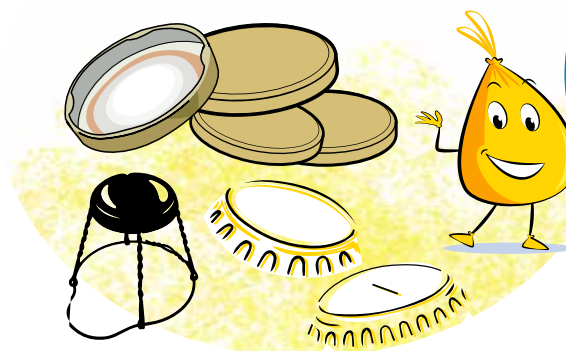
Les pots



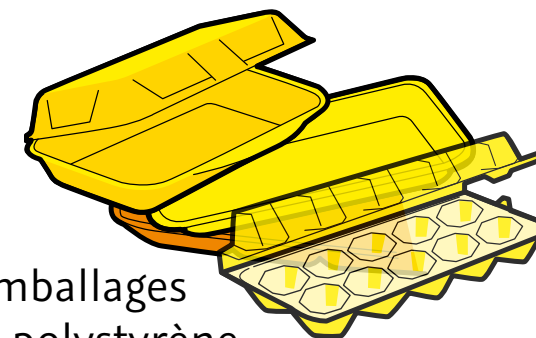
les sacs et sachets



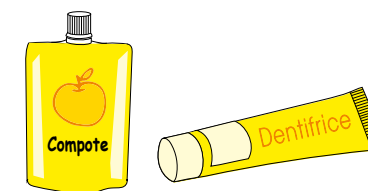
les boîtes
métalliques
vides



Bonne nouvelle 😊
les couvercles en métal,
capsules et muselets
peuvent aussi
être déposés dans
les sacs jaunes.



les emballages
en polystyrène



Les poches,
berlingots et tubes



le papier
et papier cadeau

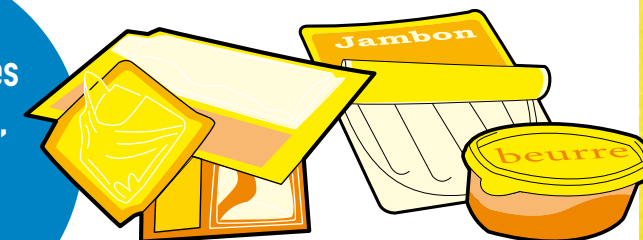
Veillez à ne
pas imbriquer
les déchets
entre-eux 😊

les briques alimentaires
et cartonnets aplatis



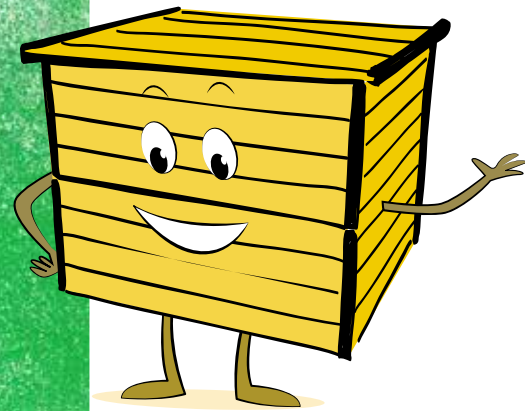
assiettes et gobelets
en plastique et en
carton

Si différents
types de matières
sont assemblés,
je pense 😊
à les séparer.
(ex : séparer le carton
du plastique)



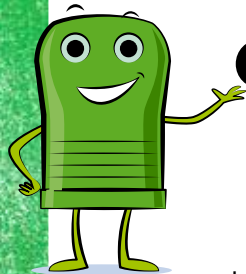
les films, coques,
barquettes et blisters

dans le
composteur *je mets*



épluchures
fruits et légumes pourris
marc de café
sachets de thé et infusion
fleurs fanées
feuilles mortes
sopalin
mouchoirs en papier
taille de haie

dans la
colonne à verre
je mets



les
bouteilles
en verre
vides



les bocaux en verre
vides



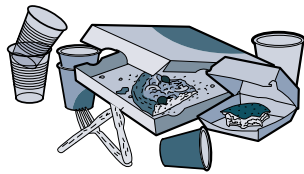
les flacons de parfums
et pots à cosmétique
en verre



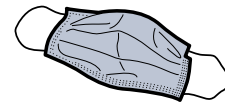
**Attention les amis !
les bouchons en
plastique et en liège
sont à jeter dans
la poubelle noire**



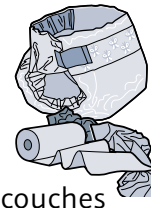
et je mets dans la
poubelle noire



mouchoirs jetables,
couverts en plastique
et en bois, essuie-tout,
boîtes en carton souillé,



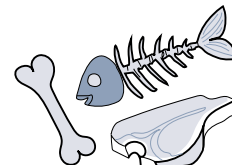
masques



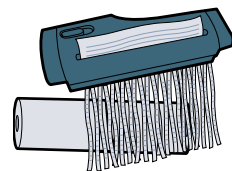
couches
lingettes, coton
cotons-tiges,
protections
hygiéniques



vases, verres,
vaisselle brisés
(privilégier la
déchetterie,
pensez à nos
agents)



restes alimentaires
de poissons et
viandes, os et
arêtes



papiers passés
au destructeur
papier peint

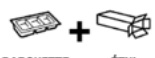
Une question sur le tri ?

→ **Ambassadrice du tri**
06 72 34 71 21
ambassadricedutri@ccssom.fr

RETROUVEZ ÉGALEMENT LES CONSIGNES
DE TRI SUR CHACUN DE VOS EMBALLAGES



**LE TRI
+ FACILE**



**BAC
DE TRI**

Séparez les éléments avant de trier

CITEO



Guide du Tri

Téléchargez l'application



Conception graphique : www.comincreation.fr - Impression : Le Réveil de la Marne - Imprimé sur du papier 100 % PEFC - Produit issu de forêts gérées durablement et de sources contrôlées.

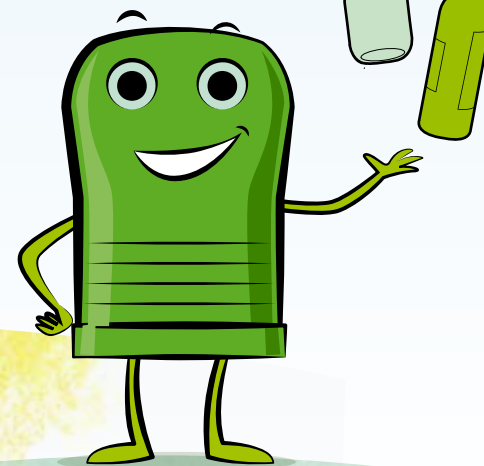
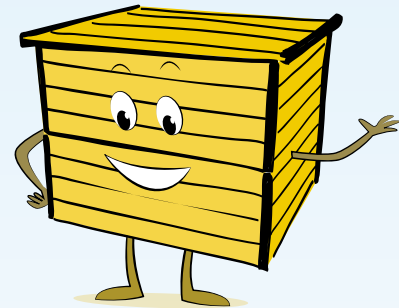


Certifié PEFC
Ce produit est issu
de forêts gérées
durablement et de
sources contrôlées.
pefc-france.org



Édition 2025

Guide
du tri



Communauté de Communes de
Sézanne Sud-Ouest Marais

**Trier ses déchets,
un geste précieux
pour l'environnement**